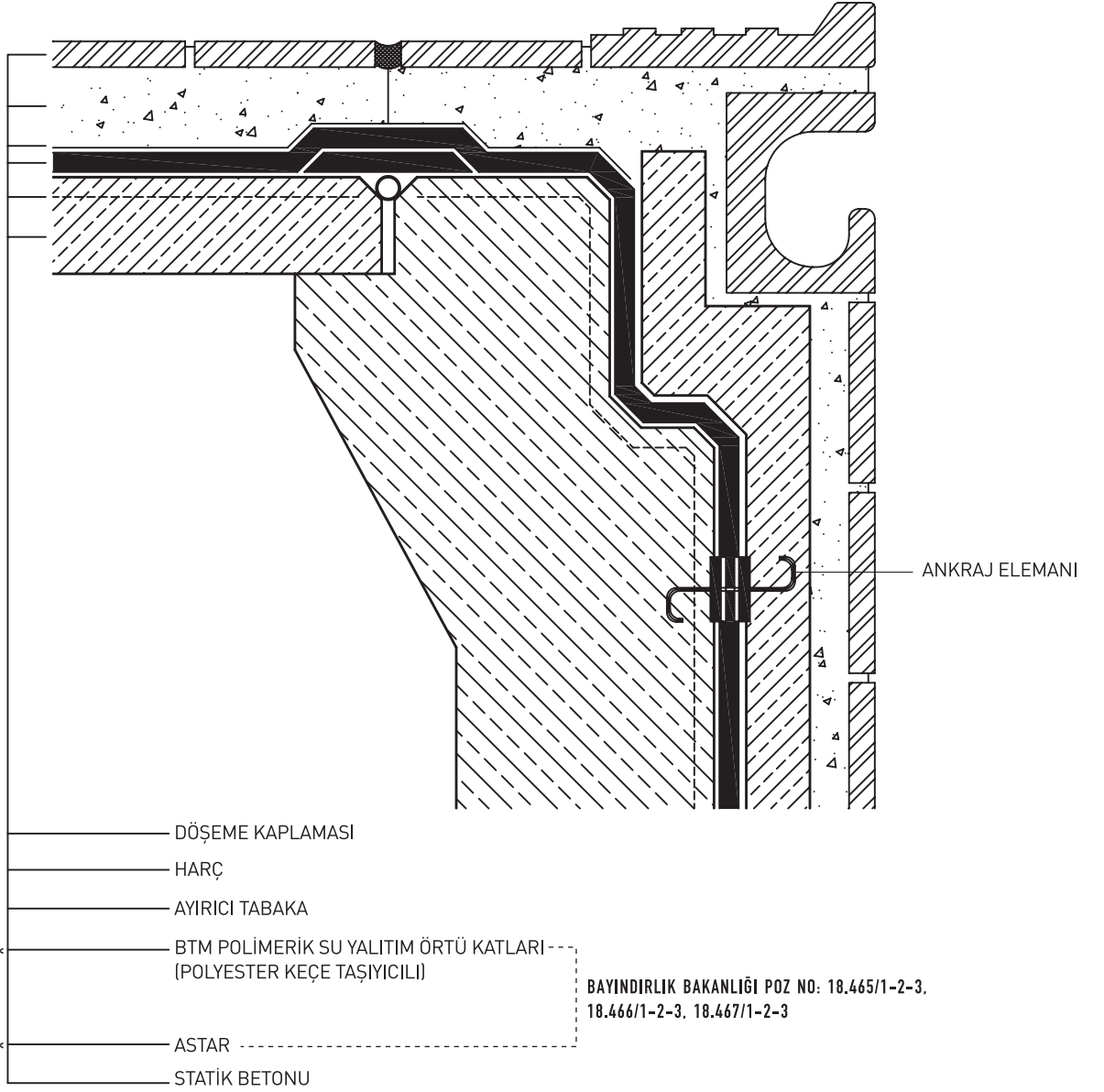
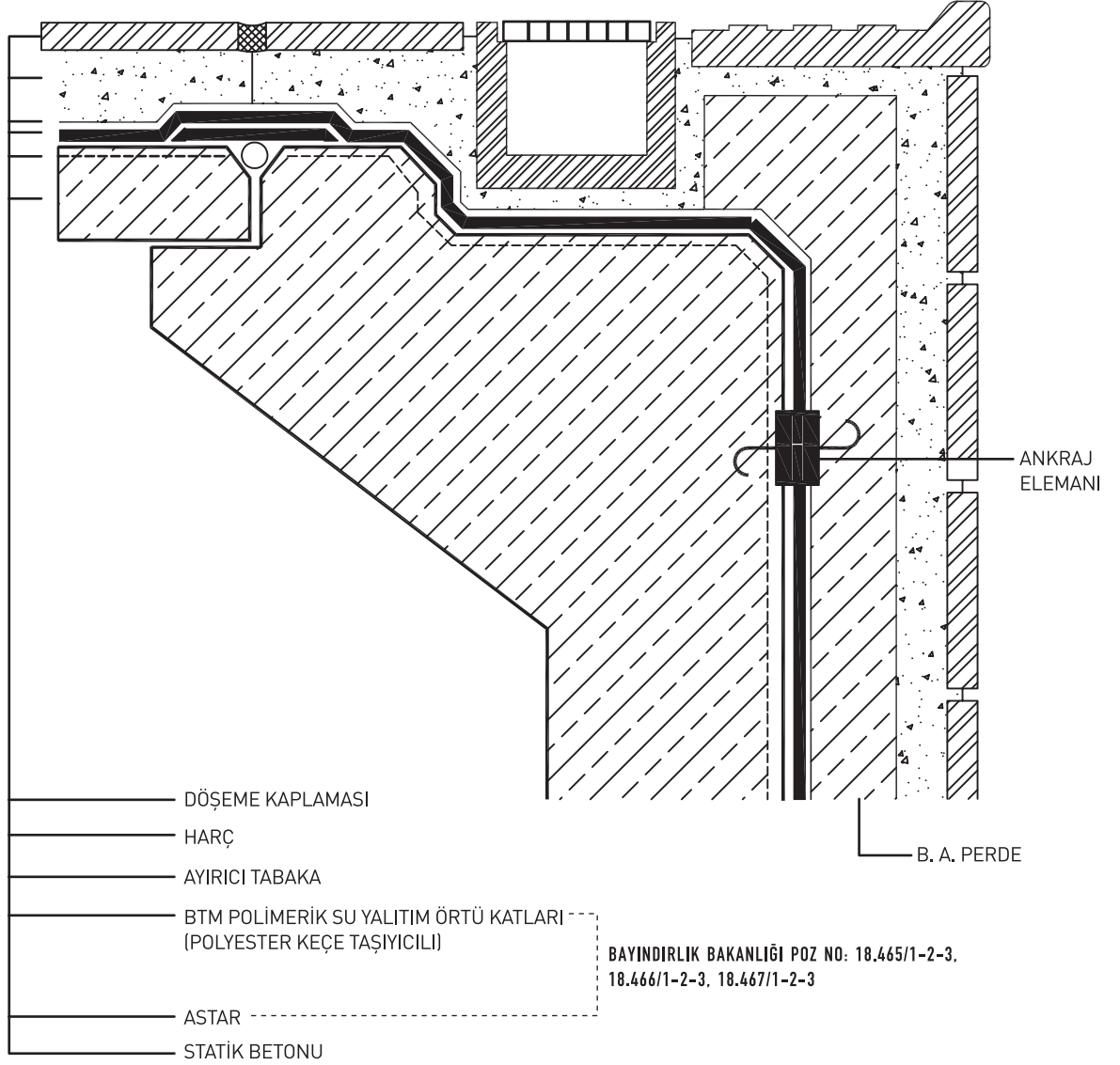


YÜZME HAVUZU (YANDAN SAVAK)



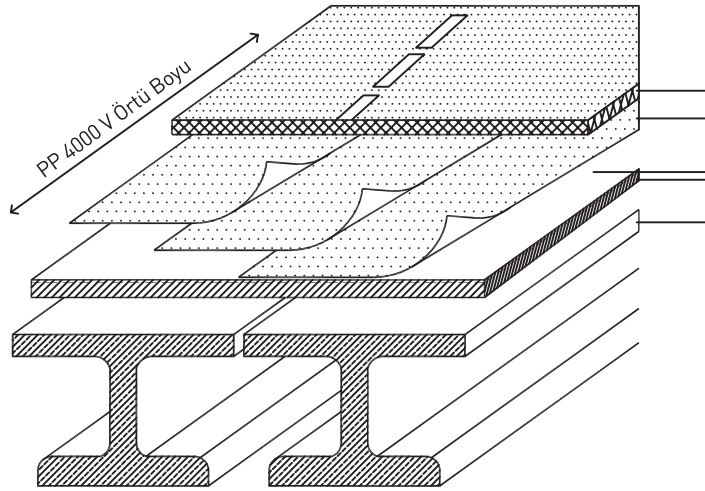
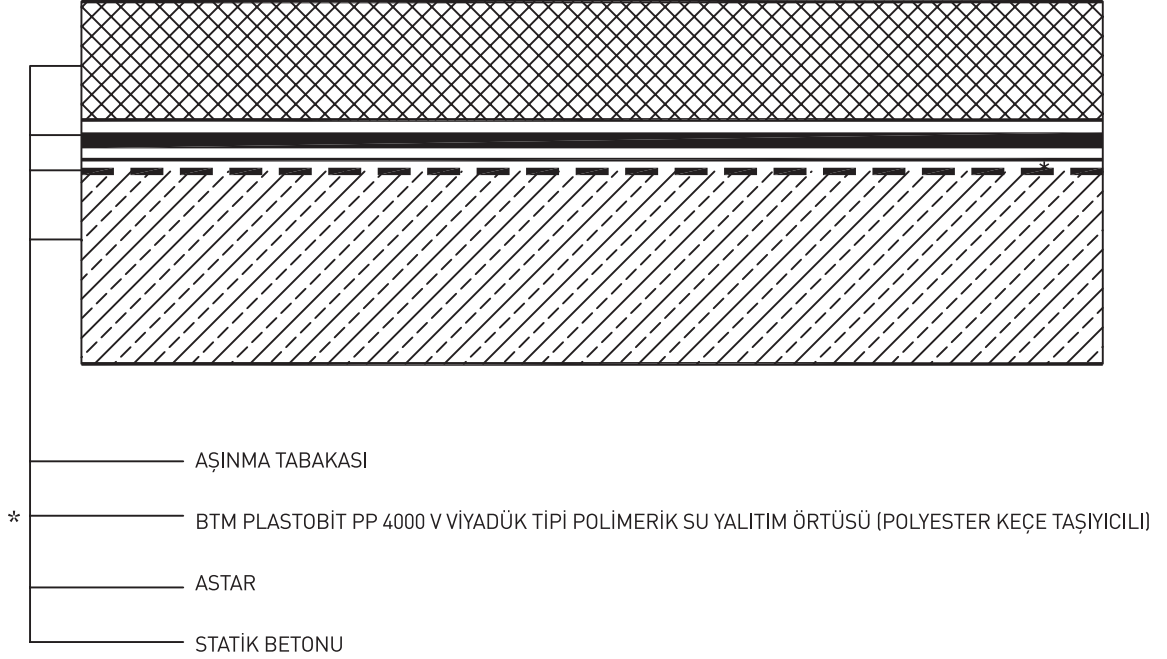
* ELASTOBİT, PLASTOBİT, POLİBİT örtü cinsleri için BTM A,Ş.'ne danışınız.

YÜZME HAVUZU (ÜSTTEN SAVAK)



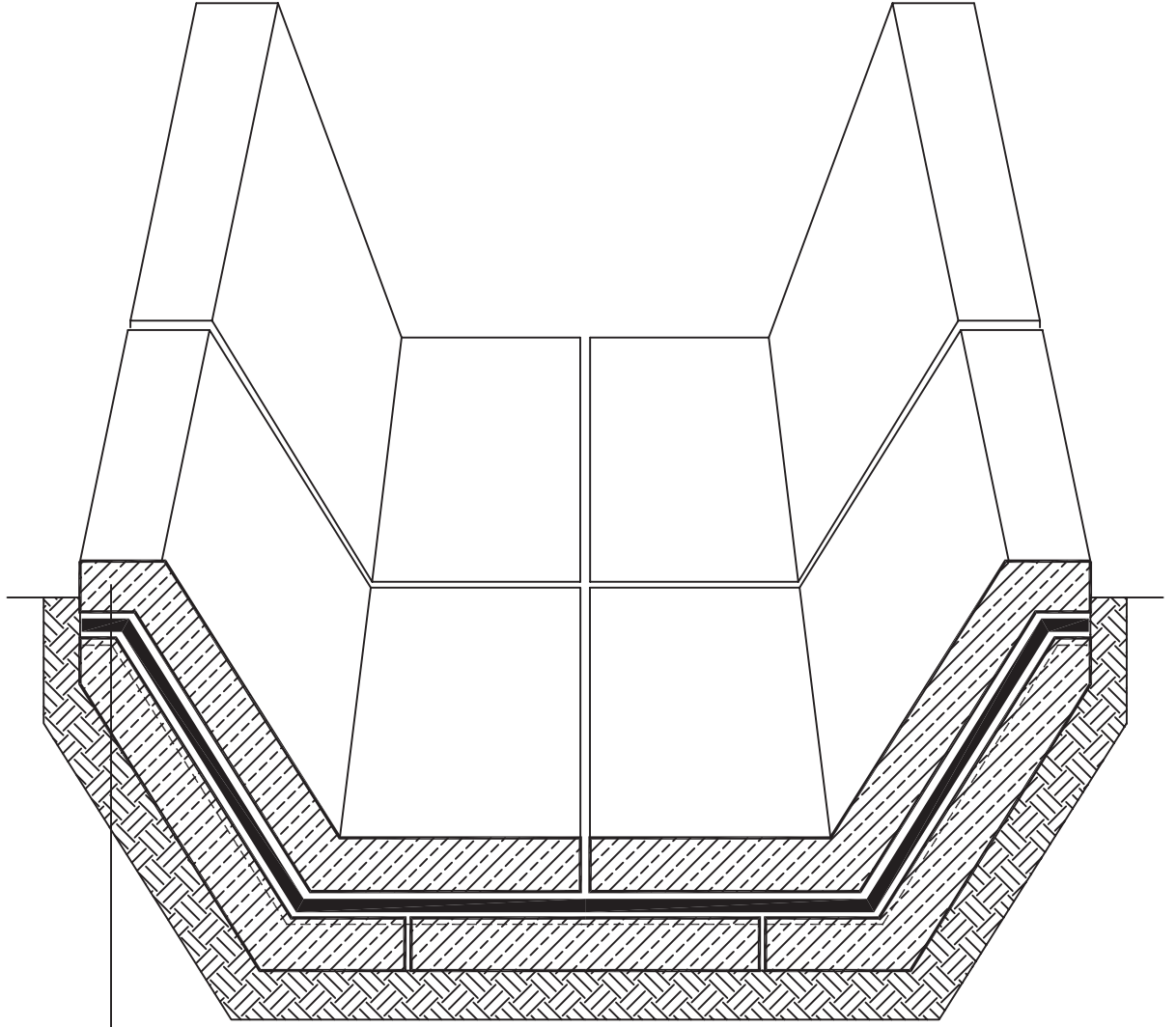
* ELASTOBİT, PLASTOBİT, POLİBİT, örtü cinsleri için BTM A.Ş.'ne danışınız.

VİYADÜK SU YALITIMI



* BTM PP 4000 V UYGULAMASI YOLA PARALEL UYGULANMALIDIR.
Detaylı uygulama özellikleri için BTM A.Ş.'ne danışınız.

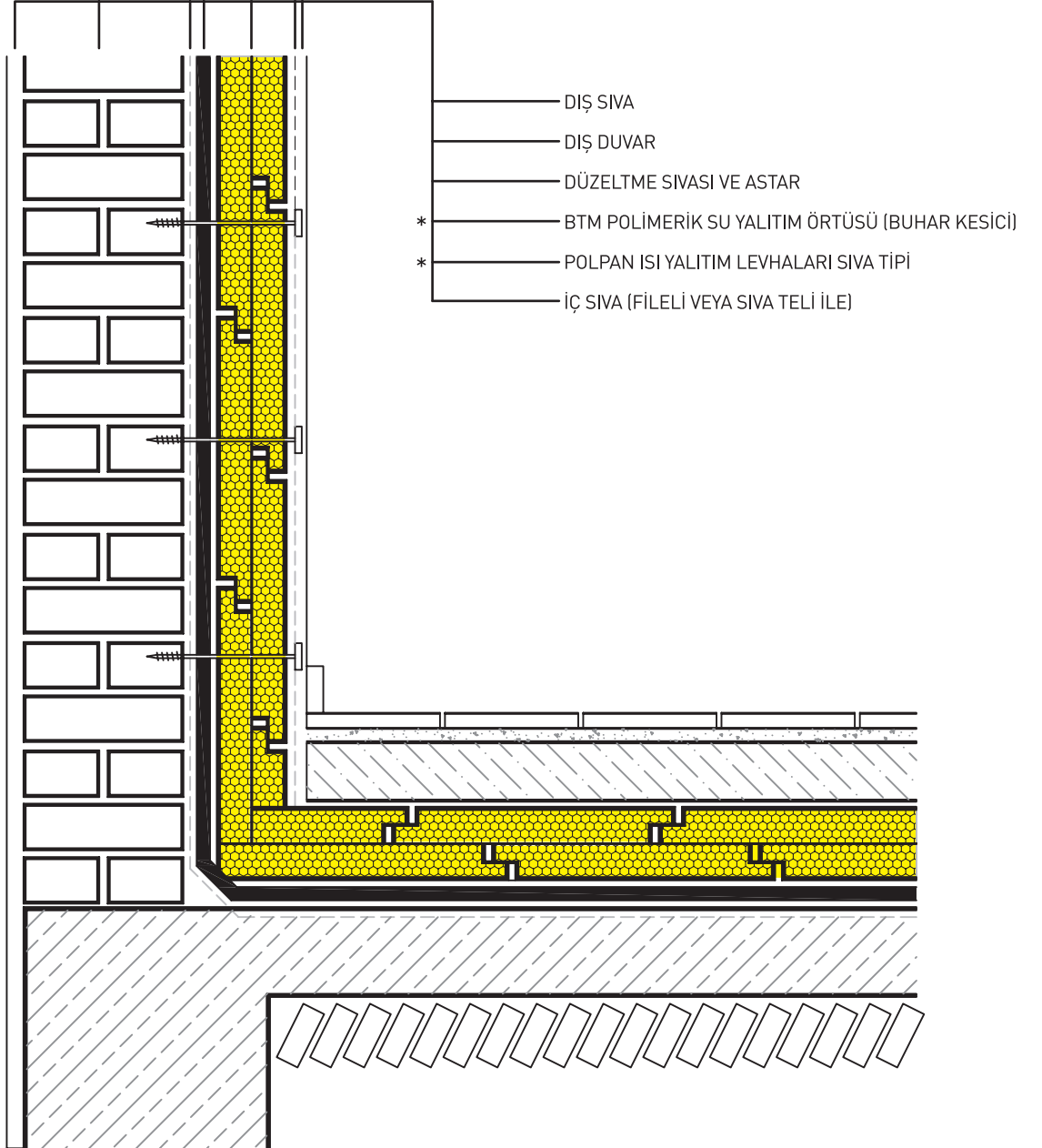
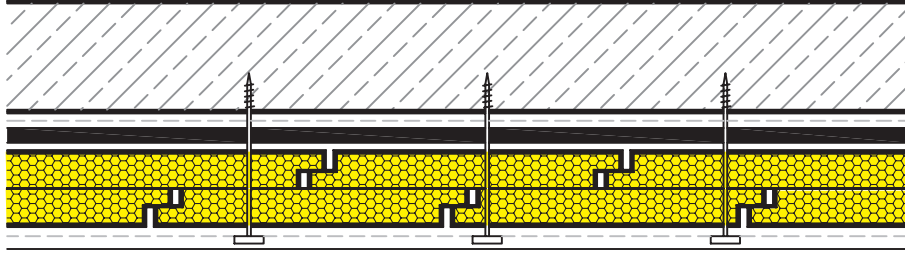
KANAL - GÖLET YALITIMI



- BETONARME
- BTM POLİMERİK SU YALITIM ÖRTÜSÜ (POLYESTER KEÇE TAŞIYICILI)
- ASTAR
- BETONARME
- DOĞAL ZEMİN

* ELASTOBİT, PLASTOBİT, POLİBİT örtü cinsleri için BTM A.Ş.'ne danışınız.

SOĞUK HAVA DEPOSU ISI YALITIMI



* BTM örtü cinsleri ve POLPAN tipleri için BTM A.Ş.'ne danışınız.